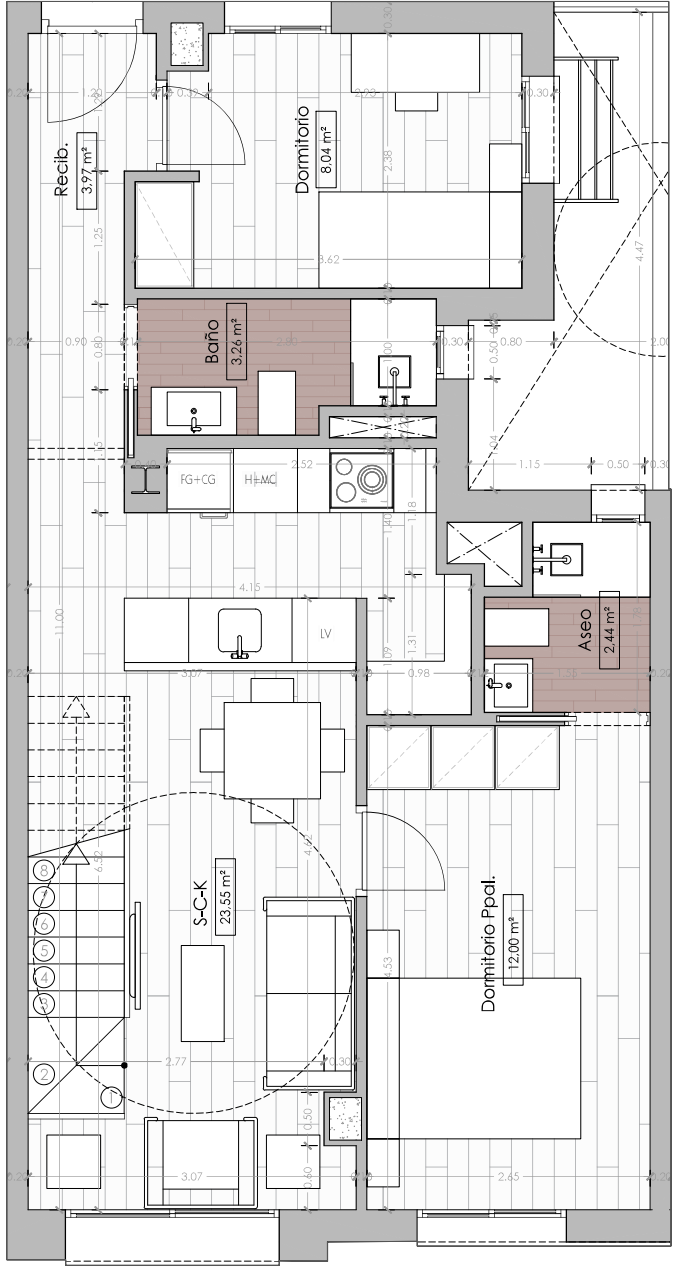
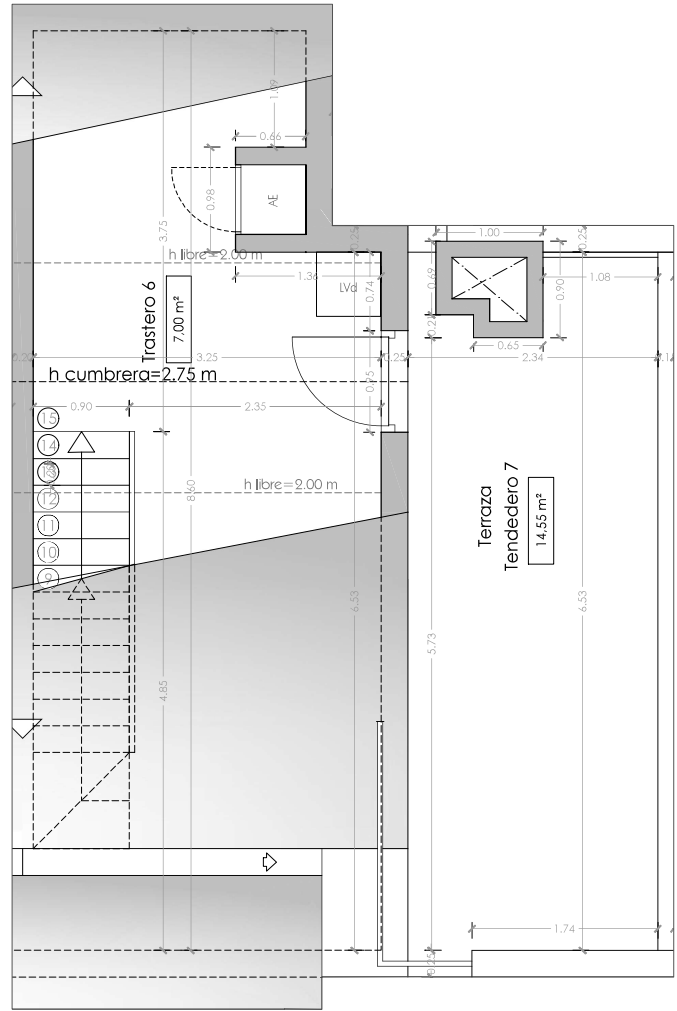




7



Planta Cuarta - Acceso



Planta Cubierta - Trastero Terraza

ESCALA GRÁFICA

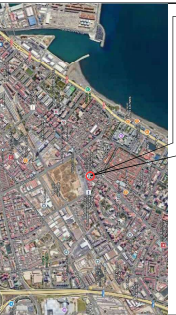
E: 1/50



Calle Jerónimo de Bobadilla 4-12  
Málaga  
Discover Real Estate, SL.  
www.albacoragreen.com  
info@albacoragreen.com



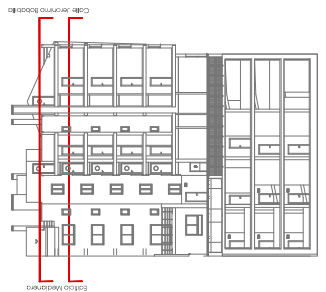
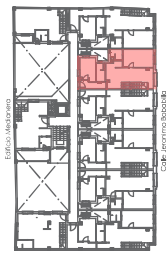
C/ Salitre nº 20 Bajo CP 29002  
952 311 238  
651 777 424



Calle Jerónimo Bobadilla nº 4-12

**PLANTA CUARTA  
VIVIENDA 7**

Superficie Útil: 40,26 m²  
Superficie Útil según BOJA: 64,29 m²  
Superficie Construida: 71,49 m²  
Superficie Construida + Z. Común: 85,50 m²



FEROCA ARQUITECTURA

EL PRESENTE DOCUMENTO ES DE CARÁCTER INFORMATIVO Y PODRÁ EXPERIMENTAR VARIACIONES POR EXIGENCIAS TÉCNICAS, JURÍDICAS Y/O EXIGENCIAS MUNICIPALES. TODO EL MOBILIARIO, INCLUIDO EL DE LA COCINA, ES MERAMENTE INFORMATIVO. LOS GROSOS DE PUERTAS Y LA DISTRIBUCIÓN DE APARATOS SANITARIOS NO SON VINCULANTES. LAS SUPERFICIES EXPRESADAS SON APROXIMADAS. PUEDE Ocurrir EXPERIMENTAR MODIFICACIONES POR RAZONES DE INDOLE TÉCNICA EN EL DESARROLLO DE LA EJECUCIÓN DE LAS OBRAS.